

Come faccio a firmare documenti usando DiKe?

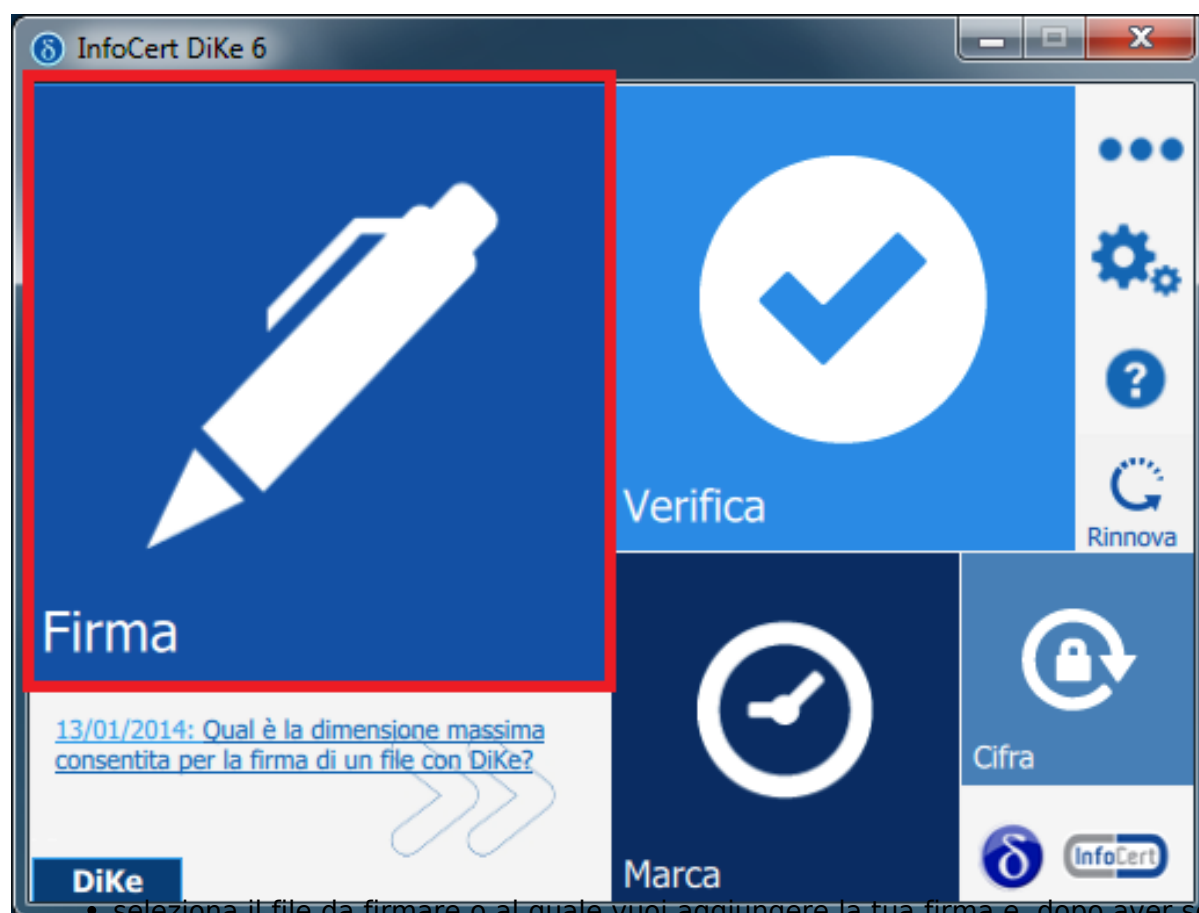
0

Questa è una guida rapida all'uso del software DiKe per apporre la firma elettronica. Se desideri informazioni più dettagliate, consulta il manuale del software presente nel menu del programma.

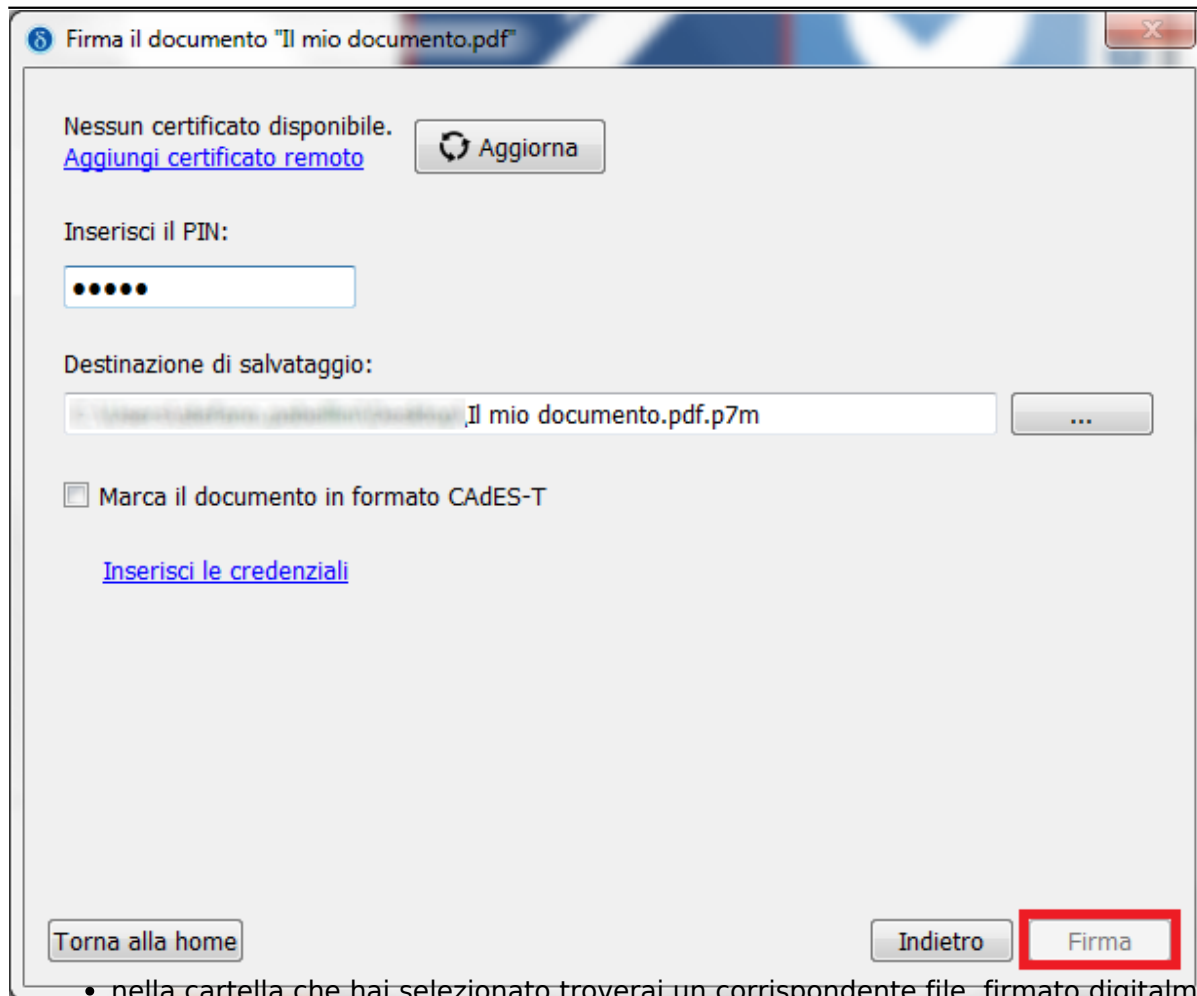
Prima di utilizzare DiKe ricordati di scaricare la [versione aggiornata](#) [1] del software.

Segui queste semplici istruzioni:

- apri il software DiKe e premi il pulsante *Firma*



- seleziona il file da firmare o al quale vuoi aggiungere la tua firma e, dopo aver selezionato il tipo di firma (seleziona il formato CAdES) clicca su *Continua*
- digita il PIN del tuo dispositivo e premi il pulsante *Firma*



The screenshot shows a web-based interface for signing a document. At the top, it says "Firma il documento 'Il mio documento.pdf'". Below this, there is a message "Nessun certificato disponibile." with a link "Aggiungi certificato remoto" and an "Aggiorna" button. A section for "Inserisci il PIN:" contains a masked input field. The "Destinazione di salvataggio:" section shows a file path ending in "Il mio documento.pdf.p7m" with a browse button "...". There is a checkbox "Marca il documento in formato CAdES-T" which is unchecked. A link "Inserisci le credenziali" is present. At the bottom, there are three buttons: "Torna alla home", "Indietro", and "Firma" (which is highlighted with a red rectangle).

- nella cartella che hai selezionato troverai un corrispondente file, firmato digitalmente, con lo stesso nome ed estensione P7M.

Source URL: <https://stu2.sommalombardo.globogis.eu/faq/come-faccio-a-firmare-documenti-usando-dike>

Links:

[1] <https://www.firma.infocert.it/installazione/software.php>